

# Machen sie aus Ihrer Mittelmotor-CORVETTE ihr ganz persönliches UNIKAT!

Glas Targa-Option (dk.getönt) zusätzlich (Coupe/solange Vorrat)

Fr. 1'850.--

Fahrwerkstieferlegung 20 mm inkl. Neuvermessung Radgeometrie

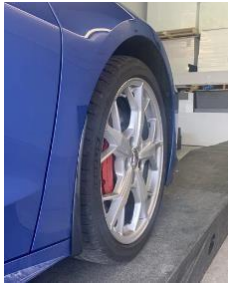
Fr. 980.—

Distanz-Scheiben Satz vorne und hinten inkl. Anpassungen (spez.C8)

Fr. 1'280.—\*

Kotschutz-Flaps vorne und hinten, Schwarz Plastic (notwendig mit Dist.Scheiben und Spez.Felgen)

Fr. 590.—



Extreme Rock Guards/Steinschlag-Schutz/Flaps in Carbon Flash gespr.

Fr. 890.--

**ROTE** Motorabdeckung anstelle Grau

Fr. 780.—

C8R Hood Stinger Stripe (nachträglich appliziert)

Fr. 850.—



Race Doppelstreifen über das ganze Fahrzeug, diverse Farben/nachtr.appl.

Fr. 980.—

Black-Roof-Design (by US CAR CONNECTION)

ab

Fr. 680.—

Grille-Schutz-Kit, Front/ seitlich, Kunstst./Alu. black



Fr. 580.—

Top-Interieur-Veredlung mit abgeflachtem Teil-



**Carbon-Lenkrad** in Original-Ausführung/wie Z06, oben/unten abgeflacht sowie **roter** Center-Stripe, **rote** Sticknähte, Leder oder Alcantara-Bezug wahlweise (Lenkradheizung entfällt/ohne Airbag), andere Farben Sticknähte und Center Stripe

Preis auf Anfrage



## **FELGEN:**

**Spezial-Felgensatz Stance Flow Form SF03**, diverse Farben, Orig.Dimensionen für Original-Bereifungen  
19/20 Zoll, Concave-optimierte Einpresstiefen VA und HA **ab Fr. 4'400.— \***



**Spezial-Felgensatz Forgeline** (bzw. Coverauto) Monoblock geschmiedet  
diverse Styles und Farben wie z.B. gebürstet/graphite etc., Original Masse,  
optimierte Einpress-Tiefen

**ab Fr. 5'400.-- \***

**Spezial-Felgen-Satz Flow-Form**, VOSSEN 19/20“ in Concave Design, diverse Farben für  
Original-Bereifung oder Cup2-Bereifung

**ab Fr. 4'400.— \***

**Dito 20/21“ für Umbereifung** (z.B. 265-30/20//325-25/21, Michelin PS4S)

**ab Fr. 4'800.— \***



**Spezial-Felgensatz Forgeline AL 300-307**, geschmiedet, 3-teilig 20/21Zoll, diverse Styles und  
Farb-Kombinationen, für Umbereifung auf Michelin PS4S 265-30/20, 325-25/21



**Ohne Bereifung**

**ab Fr. 7'800.— \***

**Inkl. Bereifung Michelin P4S** (ohne Sensoren) 265-30/20//325-25/21 **ab Fr. 9'800.— \***

**\*= jeweils inkl. Gutachten/Eintragung MFK separat**

**Diverses Zubehör ist jeweils auch auf gewissen Demo-Fahrzeugen appliziert**



## AERO-TEILE:

**Aero-Body Kit Original Design** (code 5VM) Orig. Design, Poly-Kunststoff, Carbon Flash met. bestehend aus

Frontsplitter sowie Seitenschweller, inkl. Montage

Fr. 4'350.-- \*

**Dito. Soft-Version**, ohne hochgezogene Flaps

Fr. 3'850.-- \*



**Aero Front-Splitter, Orig. Design**, 1-tlg. Carbon Flash met inkl. Montage

Fr. 1'850.-- \*

**Dito. Soft-Version** ohne hochgezogene seitl Flaps

Fr. 1'750.-- \*

**Seitenschweller Satz 2/3, Z51/US-Orig.Option**, Carbon Flash met.

Fr. 1'480.--



**Seitenschweller Satz 2/3, Z06-Style**, Carbon Flash

Fr. 1'680.-- \*

**Front Splitter Original Z51**, 3-teilig Carbon Flash lackiert (oder Fzg.Farbe)

Fr. 480.--

**Speedtail-Heckspoiler** flach anstelle Z51-Spoiler, Carbon Flash met. oder Fzg.Farbe

Fr. 1'480.-



**Hoher Heckflügel** anstelle von Z51-Spoiler, Carbon Flash met. inkl.

Montage, andere Farben auf Anfrage

Fr. 2'950.-- \*



**Speed-Flaps auf Orig. Z51-Heckspoiler**, Carbon Flash.

Fr. 650.--

**\*= jeweils inkl. Gutachten/Eintragung MFK separat**

Diverse verschiedene Aero-Kombinationen (Front Splitter, Seitenschweller, Heckspoiler/Flügel etc.) sind auch möglich wie aus obigen Bildern ersichtlich. Wir beraten sie gerne. Unsere Erfahrung und Kompetenz ist ihr Plus!

## Edelstahl-Auspuffanlagen NAP mit EU-Gutachten (nur für EU-Modelle)

Mehr Sound und Drehmoment dank modernster Technik und Verarbeitung, Original-Klappensteuerung, roh/poliert oder schwarz-matt/Keramik-Beschichtung inkl. 4 runden 4-Zoll-

Endrohren Version Endrohr-Austritt seitlich/wie Original, Silver, Endrohre poliert

Fr. 6'250.--



Dito. Endrohre Schwarz-matt/Keramik-Beschichtung

Fr. 6'450.--

Version mit Quad-Endrohren in Mitte (wie C7 oder Z06) Anlage Silver inkl. Endrohren poliert inkl. speziellem Carbon-Diffusor in glanz-schwarz lackiert Fr. 8'600.--



Dito., Anlage schwarz-matt Keramik-Beschichtung inkl. Endrohren

Fr. 9'600.

Aufpreis Diffusor in Sichtcarbon anstelle Glanz-schwarz

Fr. 600.--



Endrohr-Set (4 St.) rund 4 Zoll schwarz Keramik-beschichtet  
(inkl. Montage)

Fr. 1'650.--

## Speziell für Hardtop-Cabriolet:

Mod4cars «One Touch» Bedienung, Öffnen UND Schliessen von aussen mit Fernbedienung, inkl. Montage und Programmierung

Fr. 780.--

Wir beraten sie gerne bei der Veredlung Ihrer neuen Mittelmotor-Corvette  
[www.corvette-c8-connection.ch](http://www.corvette-c8-connection.ch) // [www.swiss-corvette-c8-connection.ch](http://www.swiss-corvette-c8-connection.ch)

**WE SPEAK CORVETTE!**